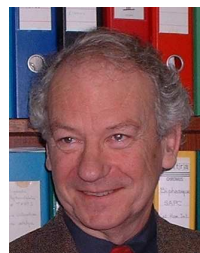


**Laboratoire de Chimie de Coordination  
Composante ENSIACET  
UPR 8241 CNRS**

*118, route de Narbonne – 31062 TOULOUSE Cedex 9 – France*

**Personnels**

KALCK Philippe (Pr INPT)  
Tel : 0562885690  
Mél : philippe.kalck@ensiacet.fr  
Bureau : B114 bat. B 1<sup>er</sup> étage



SERP Philippe (Pr INPT)  
Tel : 0562885700  
Mél : philippe.serp@ensiacet.fr  
Bureau : B110 bat. B 1<sup>er</sup> étage



DECHY-CABARET Odile (Mdc INPT)  
Tel : 0562885740  
Mél : odile.dechycabaret@ensiacet.fr  
Bureau : B013 bat. B RdC



DURAND Jérôme (Mdc INPT)  
Tel : 0562885681  
Mél : jerome.durand@ensiacet.fr  
Bureau : B09 bat. B RdC



GOUYGOU Maryse (Mdc UPS)  
Tel : 0561333174  
Mél : gouygou@lcc-toulouse.fr  
Bureau : LCC, 205 Route de Narbonne



URRUTIGOÏTY Martine (Mdc INPT)  
Tel : 0562885698  
Mél : martine.urrutigoity@ensiacet.fr  
Bureau : B013 bat. B RdC



RICHARD Brigitte (IGR INPT)  
Tel : 0562885691  
Mél : [brigitte.richard@ensiacet.fr](mailto:brigitte.richard@ensiacet.fr)  
Bureau : B012 bat. B RdC



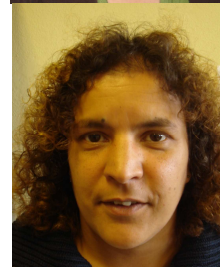
LE BERRE Carole (IGR CDI SAIC)  
Tel : 0562885692  
Mél : [carole.leberre@ensiacet.fr](mailto:carole.leberre@ensiacet.fr)  
Bureau : B011 bat. B RdC



PIVATO Sylvie (Secrétaire)  
Tel : 0562885703  
Mél : [sylvie.pivato@ensiacet.fr](mailto:sylvie.pivato@ensiacet.fr)  
Bureau : B113 bat. B 1<sup>er</sup> étage



GARCIA Marie-Noëlle (AT INPT)  
Tel : 0562885643  
Mél : [marienoelle.garcia@ensiacet.fr](mailto:marienoelle.garcia@ensiacet.fr)  
Bureau : B012 bat. B RdC



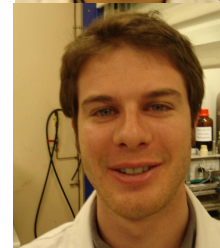
ORSONI Lucie (AT INPT)  
Tel : 0562885643  
Mél : [lucie.orsoni@ensiacet.fr](mailto:lucie.orsoni@ensiacet.fr)  
Bureau : B012 bat. B RdC



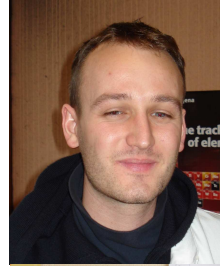
BONNET Guillaume (Technicien en détachement)  
Tel : 0562885692  
Mél : [guillaume.bonnet@ensiacet.fr](mailto:guillaume.bonnet@ensiacet.fr)  
Bureau : B011 bat. B RdC



ELBAUM Boris (Technicien contractuel)  
Tel : 0562885692  
Mél : [boris.elbaum@ensiacet.fr](mailto:boris.elbaum@ensiacet.fr)  
Bureau : B011 bat. B RdC



ADCOK Romain (Doctorant)  
Tel : 0562885692  
Mél : radcok@ensiacet.fr  
Bureau : B011 bat. B RdC



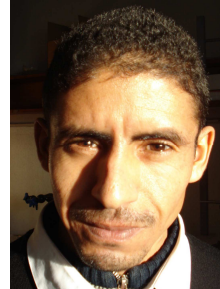
BEAUSOLEIL Julien (Doctorant)  
Tel : 0562885618  
Mél : julien.beausoleil@ensiacet.fr  
Bureau : C020 bat. C RdC



CROZET Delphine (Doctorante)  
Tel : 0562885698  
Mél : delphine.crozet@ensiacet.fr  
Bureau : B013 bat. B RdC



ELHAIB Abderrahim (Doctorant)  
Tel : 0561333184  
Mél : elhaib@lcc-toulouse.fr  
Bureau : B013 bat. B RdC



FABRELLO Amandine (Doctorante)  
Tel : 0562885698  
Mél : amandine.fabrello@ensiacet.fr  
Bureau : B013 bat. B RdC



FUENTE Ariadna (Doctorante)  
Tel : 0562885698  
Mél : ariadna.fuente@ensiacet.fr  
Bureau : B012 bat. B RdC



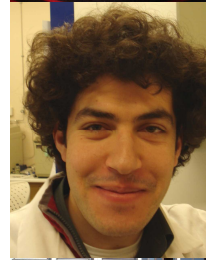
OUBENALI Mustapha (Doctorant)  
Tel : 0562885681  
Mél : mustapha.oubenali@ensiacet.fr  
Bureau : B09 bat. B RdC



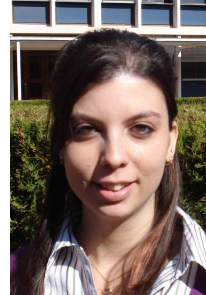
RODRIGUEZ Laura (Doctorante)  
Tel : 0562885691  
Mél : laura.rodriguezperez@ensiacet.fr  
Bureau : B012 bat. B RdC



TEDDY Jacques (Doctorant)  
Tel : 0562885681  
Mél : jacques.teddy@ensiacet.fr  
Bureau : B09 bat. B RdC



TUNCKOL Meltem (Doctorante)  
Tel : 0562885691  
Mél : mtunckol@ensiacet.fr  
Bureau : B012 bat. B RdC



BACSA Revathi (Post-Doctorante)  
Tel : 0562885681  
Mél : revathi.bacsa@ensiacet.fr  
Bureau : B09 bat. B RdC



CASTILLEJOS Eva (Post-Doctorante)  
Tel : 0562885681  
Mél : eva.castillejos@ensiacet.fr  
Bureau : B09 bat. B RdC



NGUYEN Duc Hanh (Post-Doctorant)  
Tel : 0561333184  
Mél : duc-hanh.nuguyen@lcc-toulouse.fr  
Bureau : LCC, 205 Route de Narbonne

